

# ПАМЯТНИКИ ИСТОРИИ И КУЛЬТУРЫ СССР

(недвижимые)

СОЮЗНАЯ РЕСПУБЛИКА РСФСР

Мин-во культуры. Гос. инспекция по охране памятников истории и культуры  
(наименование республиканского органа охраны памятников)



## ПАСПОРТ

I. НАИМЕНОВАНИЕ ПАМЯТНИКА Селище III у дер. Шурскол

II. ТИПОЛОГИЧЕСКАЯ ПРИНАДЛЕЖНОСТЬ

памятники археологии	памятник истории	памятник архитектуры	памятник монум. иск-ва
2			

III. ДАТИРОВКА ПАМЯТНИКА (или дата исторического события, с которым связано возникновение памятника — для памятников истории)

УШ(?) - X вв.

IV. АДРЕС (местонахождение) ПАМЯТНИКА Ярославская обл. Ростовский р-н, в I км

(АССР, край, область, район, автономная обл.,

юго-восточнее д. Шурскол на краю оврага

национальный округ; населенный пункт; пути подъезда)

V. ХАРАКТЕР СОВРЕМЕННОГО ИСПОЛЬЗОВАНИЯ

по первонач. назначению	культурно-просветит.	туристско-экскурсион.	лечебно-оздоровительн.	жилые помещения	хозяйственное	не используется
музей библ. клуб			болн. санат. д/отд.		учреждение торгов. промышл. склад	+

ПРИЛОЖЕНИЯ:

Фото общего вида — 2  
 Фото фрагментов — 1  
 Генплан — 1  
 Обмеры: план —  
 фасад —  
 разрез —  
 Схематический план  
 охранной зоны —

## VI. ИСТОРИЧЕСКИЕ СВЕДЕНИЯ

для памятников археологии

— история возникновения, кем и когда производились разведки и раскопки, место хранения коллекций.

для памятников истории

— история возникновения: краткая характеристика событий и лиц, в связи с которыми объект приобрел значение памятника.

для памятников архитектуры  
и монументального иск-ва

— автор, строитель, заказчик, история создания.

**Селище открыто в 1979 г. Волго-Окской экспедицией ИА АН СССР**

б) перестройки и утраты, изменившие первоначальный облик памятника.

**Поверхность распахивается**

в) реставрационные работы (общая характеристика, время, автор, место хранения документации)

## VII. ОПИСАНИЕ ПАМЯТНИКА

для памятников археологии	— характер культурного слоя, важнейшие находки.
для памятников истории	— характеристика памятника, наличие, текст и время установления мемориальной доски.
а) для памятников архитектуры	— основные особенности планировочной, композиционно-пространственной структуры и конструкций; характер декора фасадов и интерьеров; наличие живописи, скульптуры, прикладного искусства; строительный материал, основные габариты.
для памятников монумент. иск-ва	— основные особенности композиционного и колористического решения, тексты, материал, техника, размер.

Селище расположено на правом берегу р. Мазихи на краю Шурского оврага. Занимает два пологих всхолмления, рассеянных оврагом (ответвление Шурского). Общая площадь поселения около 8 га. Поверхность распадается. Культурный слой в исследованных местах имеет толщину 0,3–0,4 м. Это темно-серая супесь с включением обожженных камней, скопления которых на распаханной поверхности указывают местонахождению построек. Керамика лепная, преимущественно гладкостенная. Есть также фрагменты сосудов более грубой выделки. Встречен также оселок с отверстием и железный нож.

б) общая оценка общественной, научно-исторической и художественной значимости памятника.

По своим размерам и материалу селище является редким памятником летописной мери — дославянского населения края.

## VIII. ОСНОВНАЯ БИБЛИОГРАФИЯ, АРХИВНЫЕ ИСТОЧНИКИ, ИКОНОГРАФИЧЕСКИЙ МАТЕРИАЛ.

А.Е. Леонтьев. Отчет... 1979 г. Архив ИА АН СССР.

**XI. ТЕХНИЧЕСКОЕ СОСТОЯНИЕ**

характеристика общего состояния:  
 для памятников археологии культурного слоя важнейших находок  
 для памятников архитектуры и истории конструкций стен покрытий потолков пола декора фасадов интерьеров  
 в интерьере: живописи скульптуры прикл. иск-ва  
 для памятников монументального искусства цоколя постамента скульптуры грунта красочного слоя

хорошее	среднее	плохое	аварийное
	+		

**X. СИСТЕМА ОХРАНЫ**

а) категория охраны

союзная	республ.	местная	не состоит
			+

б) дата и № документа о принятии под охрану \_\_\_\_\_

в) границы охранной зоны и зоны регулирования застройки (краткое описание со ссылкой на утверждающий документ)

г) балансовая принадлежность и конкретное использование \_\_\_\_\_

**не используется**

д) дата и № охранного документа \_\_\_\_\_

Дата составления паспорта \_\_\_\_\_

« 29 » октября 1979 г.

Составитель \_\_\_\_\_

**МНС ИА АН СССР**

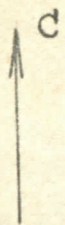
(ф. и. о., должность или профессия)  
**А.Е. Леонтьев**  
 (подпись)

Инспектор по охране памятников \_\_\_\_\_

М. И.

(подпись)



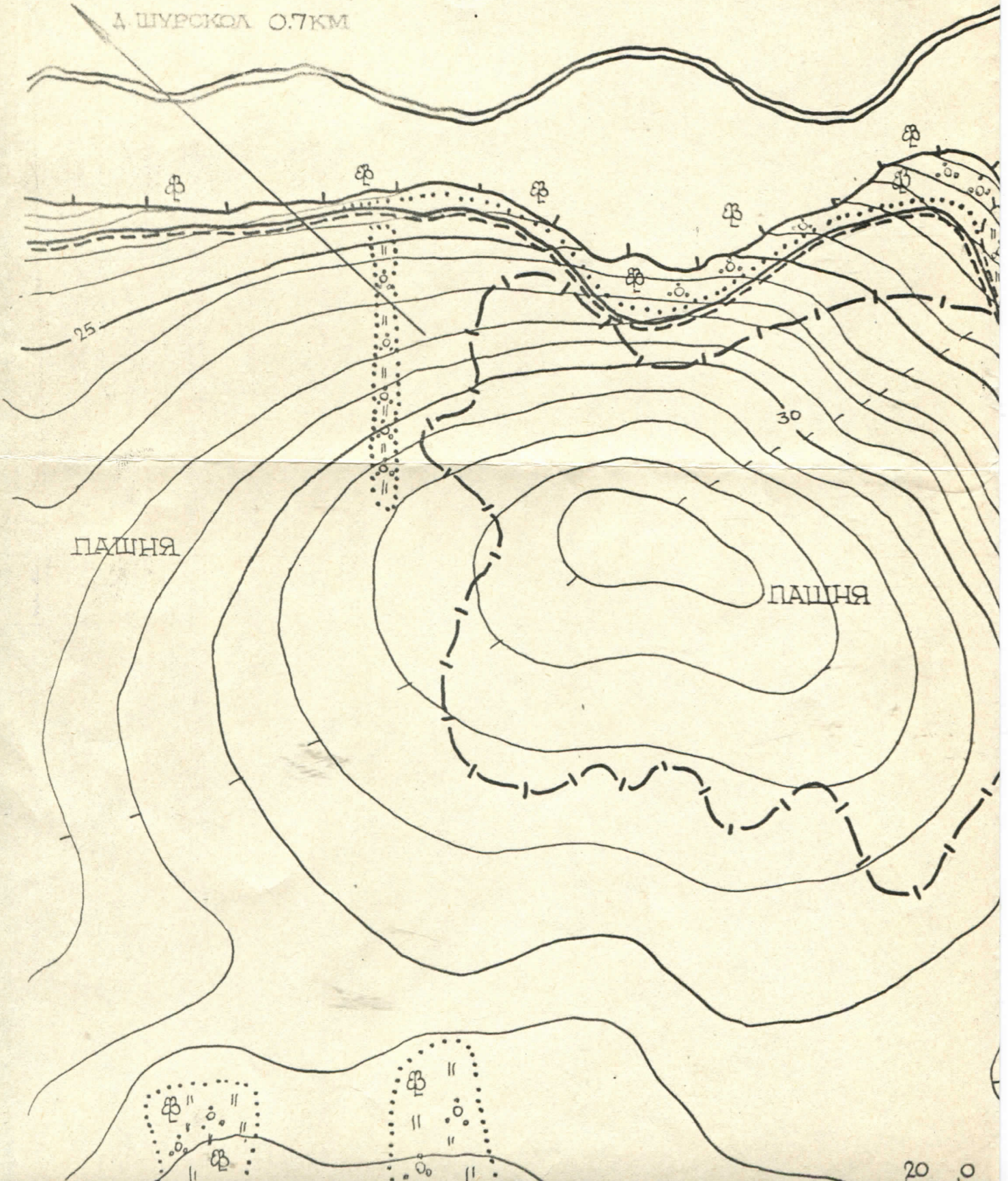


ВОЭ-79

СЕЛИЩЕ ШУРОКОЛ III

ДЕПАРТАМЕНТ КУЛЬТУРЫ И ТУРИЗМА  
НАУЧНЫЙ АРХИВ  
АРХ.№ 9687

Δ ШУРОКОЛ 0.7КМ



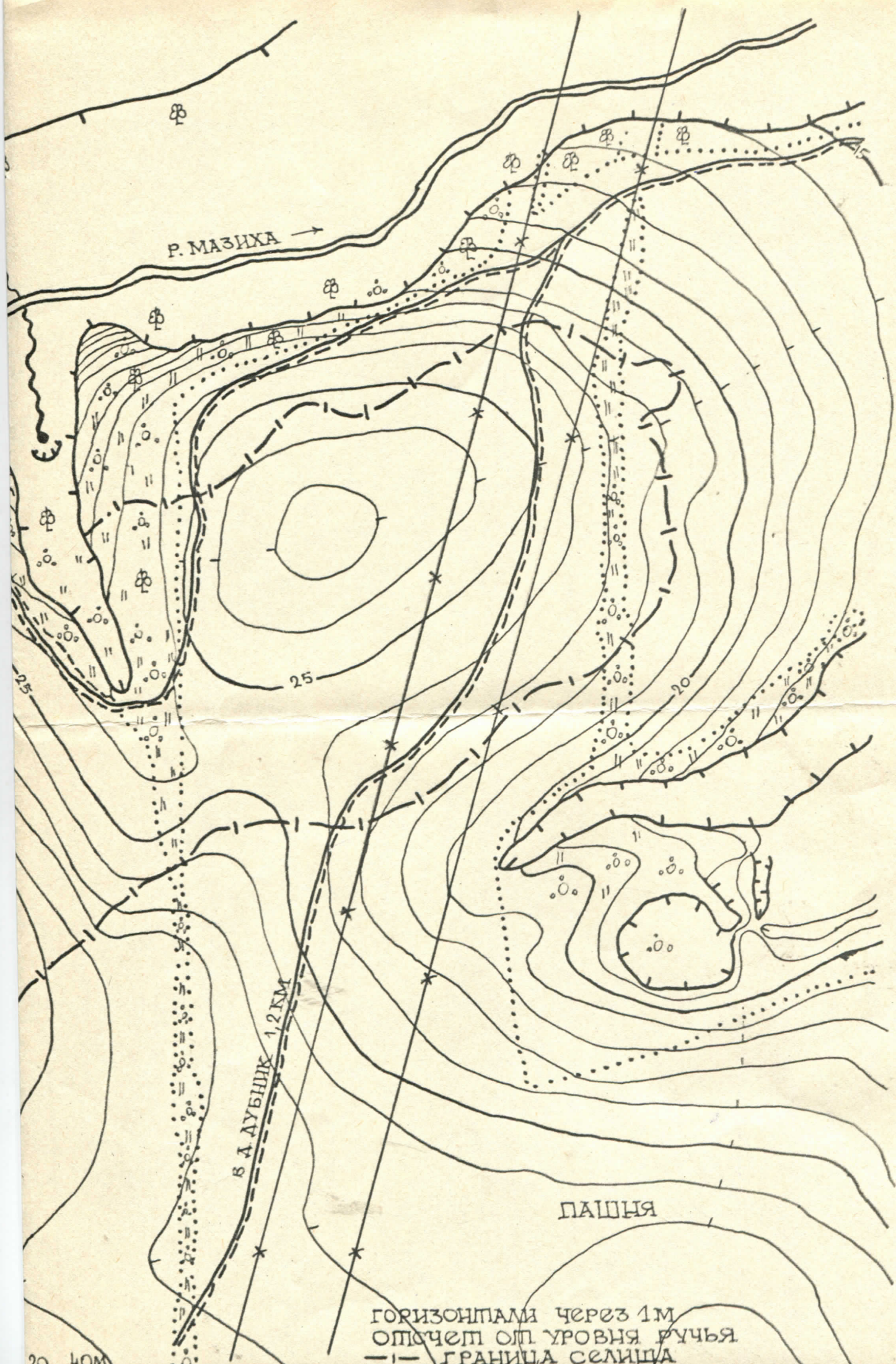
ПАШНЯ

ПАШНЯ

25

30

20 0



20 40M



