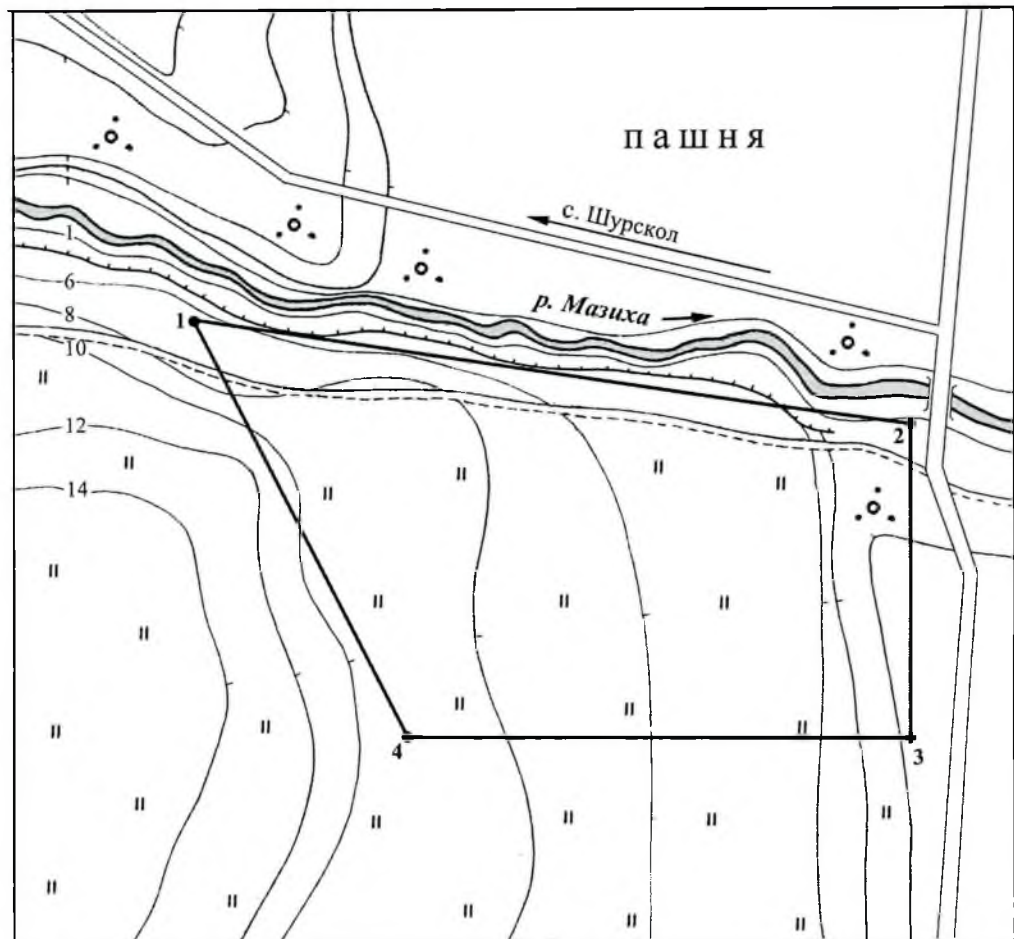


УТВЕРЖДЕНА  
приказом департамента  
культуры Ярославской  
области  
от 8.07.2013 № 37

**Граница территории  
объекта культурного наследия (объекта археологического наследия)  
«Селище 2, IX - XVI вв.»  
(Ярославская область, Ростовский район,  
с. Шурскол, 1,2 км к северо-востоку)**

1. Схема границы территории объекта культурного наследия (объекта археологического наследия).



2. Описание границы объекта культурного наследия (объекта археологического наследия).

Граница территории объекта культурного наследия проходит на юго-восток от точки 1 до точки 2; далее юг до точки 3; далее на запад до точки 4; далее на северо-запад до точки 1.

3. Координаты характерных (поворотных) точек границы территории объекта культурного наследия (объекта археологического наследия) во Всемирной геодезической системе координат 1984 года (WGS-84).

Обозначение (номер) характерной точки	Северная широта	Восточная долгота
1	57°08.890'	39°18.507'
2	57°08.872'	39°18.675'
3	57°08.791'	39°17.675'
4	57°08.791'	39°18.522'