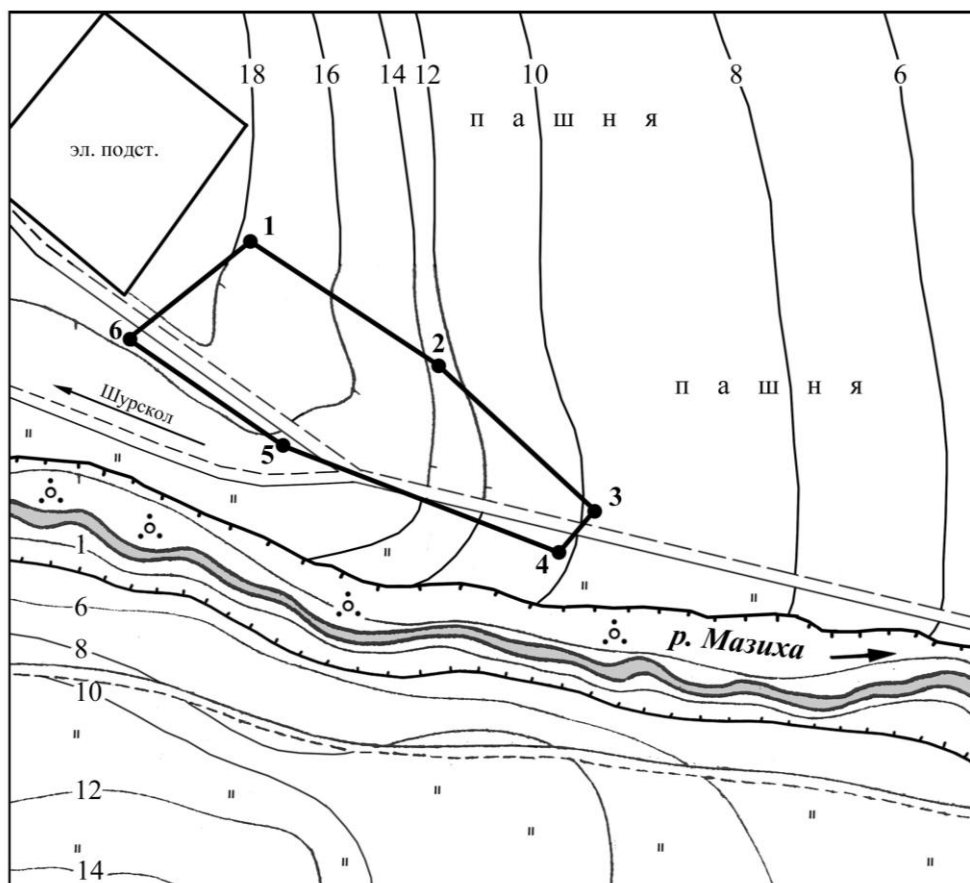


УТВЕРЖДЕНА  
приказом департамента  
культуры Ярославской  
области  
от 28.08.2012 № 39

**Граница территории  
объекта культурного наследия регионального значения  
Селище 1, IX – XIII вв.  
(Ярославская область, Ростовский район, с. Шурскол,  
0,8 км к юго-востоку)**

1. Схема границы территории объекта культурного наследия.



2. Описание границы объекта культурного наследия.

Граница территории объекта культурного наследия проходит на юго-восток от точки 1 через точку 2 до точки 3; далее на юго-запад до точки 4; далее на северо-запад через точку 5 до точки 6; далее на северо-восток до точки 1.

3. Координаты характерных (поворотных) точек границы территории объекта культурного наследия во Всемирной геодезической системе координат 1984 года (WGS-84).

Обозначение (номер) характерной точки	Северной широты	Восточной долготы
1	57° 09'828"	39° 18'494"
2	57° 09'001"	39° 18'505"
3	57° 08'968"	39° 18'571"
4	57° 08'955"	39° 18'563"
5	57° 08'975"	39° 18'502"
6	57° 09'009"	39° 18'467"